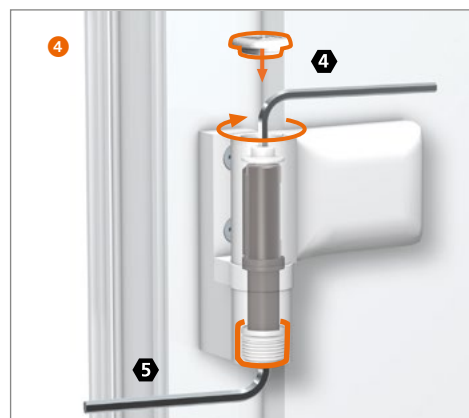
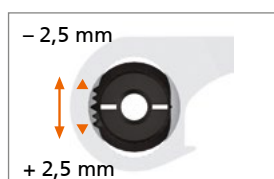
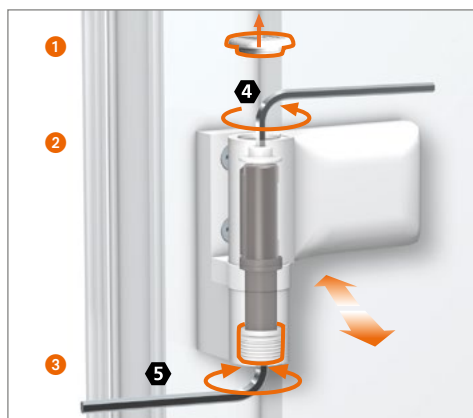


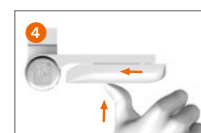
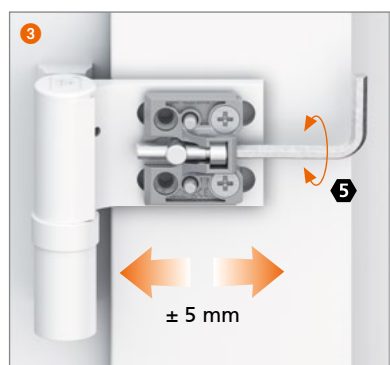
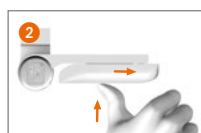
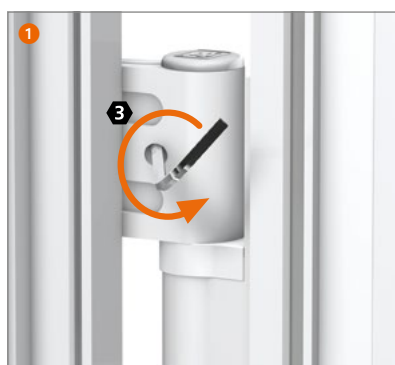
## Návod na seřízení

Seřízení závěsů smí provádět jen vyškolená osoba.

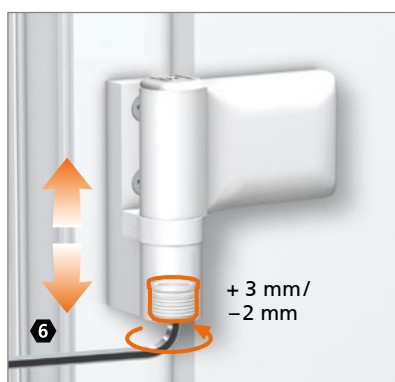
### Seřízení přtlaku na těsnění



### Seřízení ve vodorovném směru



### Seřízení ve svislém směru



+ 3 mm /  
- 2 mm



**Upozornění:**  
křídlo má nést spodní závěs, seřízení ostatních závěsů tomu přispěje.

Kluzná vložka je bezúdržbového plastu s příměsí teflonu  
- v žádném případě ji nemažte!

 **Dr. Hahn**<sup>®</sup>  
ZÁVĚSY. MADE IN GERMANY.



**Dr. Hahn GmbH & Co. KG**

Trompeterallee 162-170 · D-41189 Mönchengladbach  
Postfach 400109 · D-41181 Mönchengladbach  
Phone +49(0)2166/954-3 · E-Mail: [prodej@dr-hahn.cz](mailto:prodej@dr-hahn.cz)  
[www.dr-hahn.eu](http://www.dr-hahn.eu)