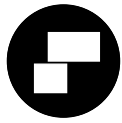


Hahn

KT-RN / KT-RV

KT-RKN / KT-RKV

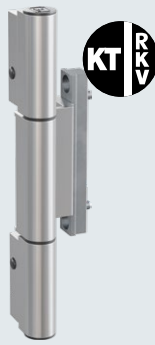
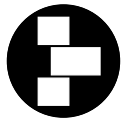


Oblasť použitia				
Pre plastové profily	✓	✓	✓	✓
Bytová výstavba	✓	✓	✓	✓
Objektová výstavba	✓	✓	✓	✓
Materiál				
Extrudované duralové tyče	✓	✓	✓	✓
Veľkosť				
Ø	22 mm	22 mm	18 mm	18 mm
Výška	150,7 mm	150,7 mm	143,7 mm	143,7 mm
Zaťažiteľnosť / nosnosť	120 kg	120 kg	90 kg s dlhými kolíkmi 80 kg s krátkymi kolíkmi	90 kg s dlhými kolíkmi 80 kg s krátkymi kolíkmi
Farebné prevedenie				
RAL-farby	✓	✓	✓	✓
EV1 eloxované	✓	✓	✓	✓
Upevnenie				
Maximálne predmontované	✓	✓	✓	✓
Priame skrutkovanie	v ráme a v presahu krídla	v ráme a v kovacej drážke	v ráme a v presahu krídla	v ráme a v kovacej drážke
Použitie DIN ľavé/DIN pravé	✓	✓	✓	✓
Priebežné tesnenie dverí	✓	✗	✓	✗
Demontáž				
Bez vyrážania čapu	✓	✓	✓	✓
Bez uvoľnenia upevňovacích skrutiek	✓	✓	✓	✓
Prevedenia				
Predsadenie krídla od 16,5 mm	✓	○	✓	○
Kovacia drážka 16 mm, 20 mm, 24 mm	○	✓	○	✓
Krídlový diel s 0°/5° napojením	✓ / ✗	○	✓ / ✓	○
Nastavenie				
V šiestich smeroch bez odsadenia	✓	✓	✓	✓
Horizontálne nastavenie	plynulé ±3 mm	plynulé ±3 mm	plynulé ±3 mm	plynulé ±3 mm
Výškové nastavenie	plynulé +3/-1 mm	plynulé +3/-1 mm	plynulé ±3 mm	plynulé ±3 mm
Nastavenie prítlaku	±0,5 mm	±0,5 mm	plynulé ±1 mm	plynulé ±1 mm
Uhol otvorenia	do 180°	do 180°	do 180°	do 180°
Certifikáty				
CE-certifikát zodpovedajúci EN 1935:2002	✓	✓	✓	✓
SKG	2 hviezdy	2 hviezdy	✗	✗

Hahn

KT-RN / KT-RV

KT-RKN / KT-RKV



Oblasť použitia				
Pre plastové profily	✓	✓	✓	✓
Bytová výstavba	✓	✓	✓	✓
Objektová výstavba	✓	✓	✓	✓
Materiál				
Extrudované duralové tyče	✓	✓	✓	✓
Veľkosť				
Ø	22 mm	22 mm	18 mm	18 mm
Výška	185,4 mm	185,4 mm	188,9 mm	188,9 mm
Zaťažiteľnosť / nosnosť	160 kg	160 kg	120 kg	120 kg
Farebné prevedenie				
RAL-farby	✓	✓	✓	✓
EV1 eloxované	✓	✓	✓	✓
Upevnenie				
Maximálne predmontované	✓	✓	✓	✓
Priame skrutkovanie	v ráme a v presahu krídla	v ráme a v kovacej drážke	v ráme a v presahu krídla	v ráme a v kovacej drážke
Použitie DIN ľavé/DIN pravé	✓	✓	✓	✓
Priebežné tesnenie dverí	✓	✗	✓	✗
Demontáž				
Bez vyrazenia čapu	✗	✗	✓	✓
Bez uvoľnenia upevňovacích skrutiek	✓	✓	✓	✓
Prevedenia				
Predsadenie krídla od 16,5 mm	✓	○	✓	○
Kovacia drážka 16 mm, 20 mm, 24 mm	○	✓	○	✓
Krídlový diel s 0°/5° napojením	✓/✗	○	✓/✓	○
Nastavenie				
V šiestich smeroch bez odsadenia	✓	✓	✓	✓
Horizontálne nastavenie	plynulé ±3 mm	plynulé ±3 mm	plynulé ±3 mm	plynulé ±3 mm
Výškové nastavenie	plynulé ±3 mm	plynulé ±3 mm	plynulé ±3 mm	plynulé ±3 mm
Nastavenie prítlaku	±0,4 mm	±0,4 mm	plynulé ±1 mm	plynulé ±1 mm
Uhol otvorenia	do 180°	do 180°	do 180°	do 180°
Certifikáty				
CE-certifikát zodpovedajúci EN 1935:2002	✓	✓	✓	✓
SKG	2 hviezdy	2 hviezdy	✗	✗